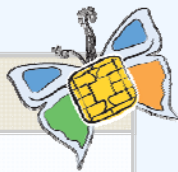
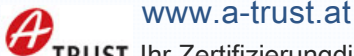


Informieren Sie sich im Internet...



buergerkarte.at

Die Seite mit allen Informationen zu Ihrer Bürgerkarte (Software, Kartenleser, technische Spezifikationen, Datenschutz und Sicherheit)



www.a-trust.at

Ihr Zertifizierungsdienstanbieter. Portal für Zertifizierungen der e-card von zu Hause aus. Servicetel. - 0900 940 910 (1,09 €/min)
Widerrufdienst 01/713 20 60

www.sozialversicherung.at

Alle Onlineservices der österreichischen Sozialversicherung.



help.gv.at

Alle Onlineservices gesammelt im offiziellen Amtshelfer für Österreich.



FINANZONLINE.AT e-governmentportal des Bundesministeriums für Finanzen. Selbstzertifizierung der e-card bzw. des Mobiltelefones mit vorhandenem Zugang zu Finanzonline (Codes) möglich.



www.tgkk.at

Die Gesundheitskasse Wir haben für unsere Kunden im Kundencenter Innsbruck sowie in allen Außenstellen die Möglichkeit vorgesehen e-card oder Handy mit der Bürgerkartenfunktion auszustatten! Info unter Tel. 059160 - 1058

**Probleme im Zusammenhang mit der Bürgerkartenumgebung und der Inanspruchnahme von e-Services der Sozialversicherung
Serviceline 050 124 33 11 (zum Ortstarif), Mo - Fr. 7 - 19 Uhr**



Die österreichische Bürgerkarte

Die Bürgerkarte ist der Schlüssel für die E-Government Angebote der Verwaltung und für Web-Dienste der Wirtschaft.

Sie können die Bürgerkartenfunktion auf Ihrer e-card oder neu auf Ihrem Handy aktivieren!

Die Aktivierung der Bürgerkartenfunktion kann binnen Minuten in Ihrer Zertifizierungsstelle erfolgen. Hierzu ist persönliches Erscheinen, die Mitnahme Ihrer e-card bzw. Ihres Mobiltelefones und eines amtlichen Lichtbildausweises erforderlich.

Was Sie dazu benötigen

Für eine erfolgreiche Aktivierung Ihres Handys als Bürgerkarte, sowie dessen Nutzung, werden nachfolgende Komponenten benötigt:

1 Computer

Sie brauchen einen Computer mit Internetzugang.

2 Mobiltelefon

Als Schnittstelle benötigen Sie lediglich ein SMS-fähiges Mobiltelefon.



Was Sie dazu benötigen

Für eine erfolgreiche Aktivierung Ihrer e-card als Bürgerkarte, sowie deren Nutzung, werden nachfolgende Komponenten benötigt:



1 Computer

Sie brauchen einen Computer mit Internetzugang.

2 Kartenleser

Als externes Gerät oder bereits im Computer oder in der Tastatur integriert - Informationen erhalten Sie auf www.buergerkarte.at. Achten Sie bitte auf geeignete Treiberkennzeichnung für Ihr Betriebssystem!

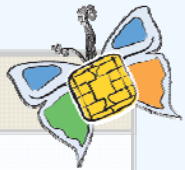
3 Chipkarte

Ihre persönliche e-card.

4 eine Bürgerkartensoftware

Gratisdownload. Kann jedoch bei Verwendung der Online-Bürgerkartenumgebung (Java) entfallen.

Was kann die Bürgerkarte?



Online-Amtswege

Egal ob Strafregisterbescheinigung, Arbeitnehmerschein oder eine Diebstahlsanzeige – mit der Bürgerkarte können Sie über 100 Amtswege bequem von zu Hause aus erledigen. Anwendungen nach Ihrer Heimatgemeinde sortiert finden Sie auf help.gv.at



Persönliche Infos im Blick

Vom persönlichen Pensionskonto über Daten zur Krankenversicherung bis zum eigenen Versicherungszeitennachweis – die Bürgerkarte ermöglicht Einblick in wichtige persönliche Informationen.



Sicheres Online-Banking

Beim Thema Geld kann es nicht sicher genug zugehen. Die Bürgerkarte ist eine der verlässlichsten Methoden beim Electronic Banking. Eigene Banken-PIN' s und TAN' s werden überflüssig.



Elektronisches Postamt

Die elektronische Zustellung ermöglicht den sicheren Empfang von (Behörden-) Post. Extra bei meinbrief.at: eingeschriebene Briefe online verschicken. Weitere Anbieter: Bundesrechenzentrum, Telekom Austria.

...mehr Anwendungsbereiche auf www.buergerkarte.at